

# ІНСТРУКЦІЯ З ЕКСПЛУАТАЦІЇ

## Бездротовий шлюз/концентратор E1

Вам знадобиться додаток Nous Smart Home. Відскануйте QR-код або завантажте його за **прямим посиланням**

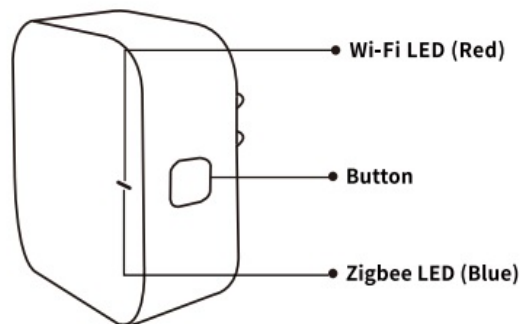


### Запобіжні заходи

- Уважно прочитайте цей посібник.
- Використовуйте продукт у межах температури та вологості, зазначених у технічному паспорті.
- Не встановлюйте виріб поблизу джерел тепла, таких як радіатори тощо.
- Не допускайте падіння пристрою та механічних навантажень.
- Не використовуйте для чищення виробу хімічно активні та абразивні миючі засоби. Використовуйте для цього вологу фланелеву серветку.
- Не перевантажуйте вказану ємність. Це може спричинити коротке замикання та ураження електричним струмом.
- Не розбирайте виріб самостійно - діагностику і ремонт пристрою необхідно проводити тільки в сертифікованому сервісному центрі.

### Дізнайтеся про Smart Gateway

Цей розумний шлюз, який використовує технологію Zigbee з наднизьким енергоспоживанням, може працювати з різними розумними датчиками та розумною побутовою технікою для створення системи розумного дому, а шлюз працює як центральний контролер. Вбудований модуль Wi-Fi підтримує пряме підключення до домашньої мережі Wi-Fi користувача.



#### Світлодіодний індикатор Wi-Fi (ЧЕРВОНИЙ)

Блимає: шлюз переходить у режим конфігурації Wi-Fi

ВИМКНЕНО: Немає підключення до мережі

УВИМКНЕНО: підключено до мережі Wi-Fi

#### Кнопка

«Скинути» або увійти в режим конфігурації Wi-Fi: натисніть і утримуйте кнопку протягом 5 секунд, доки не почне блимати ЧЕРВОНИЙ світлодіод, шлюз увійде в режим конфігурації Wi-Fi.

#### Світлодіод Zigbee (синій)

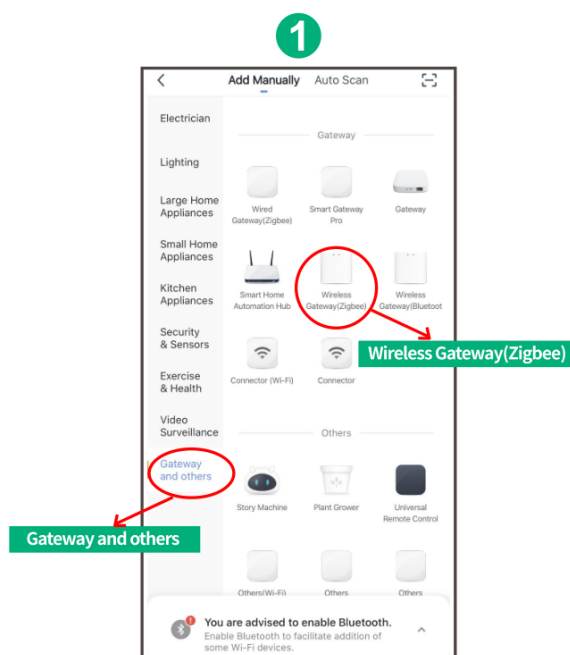
Блимає: шлюз переходить у

режим конфігурації мережі Zigbee (підготовка до додавання підпристрою)

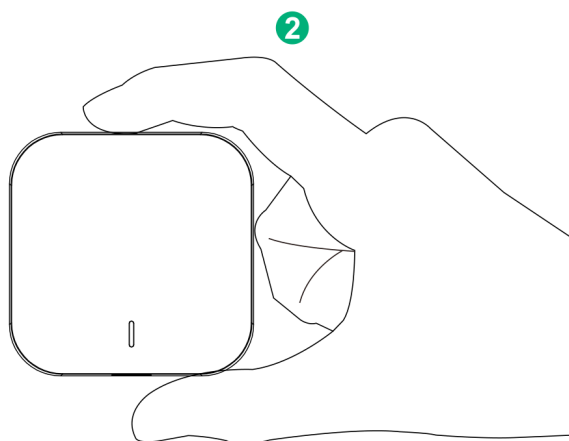
ВИМКНЕНО: шлюз перебуває в режимі очікування

## Посібник із швидкого встановлення

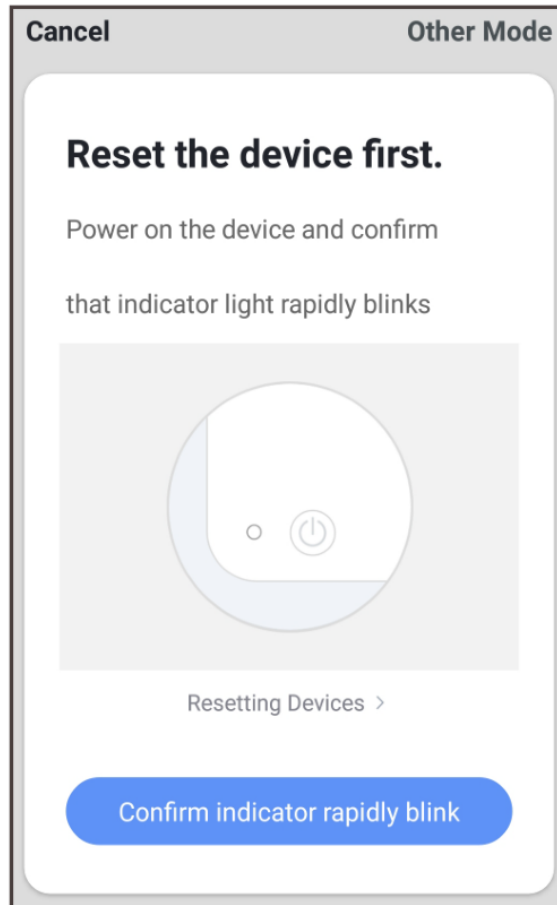
- (Якщо ви встановили NOUS Smart Home на свій мобільний телефон, будь ласка, перейдіть до кроку 2) Відскануйте QR-код або виконайте пошук NOUS Smart Home в APP Store або Google Play, щоб установити APP (новий користувач повинен спочатку зареєструвати обліковий запис)
- Підключіть мобільний телефон до маршрутизатора Wi-Fi 2,4 ГГц (з Інтернетом) і підключіть Smart Gateway до розетки.
- Запустіть NOUS Smart Home APP, клацніть «+» у верхньому правому куті (виберіть Gateway and Others-> Wireless Gateway (zigbee)



- Натисніть кнопку протягом 5 секунд, доки не почне блимати червоний світлодіод, а потім дотримуйтеся вказівок у програмі, щоб підключити розумний шлюз до вашої мережі.




3



4

Cancel

## Enter Wi-Fi Password



2.4GHz 5GHz

✓ ✗

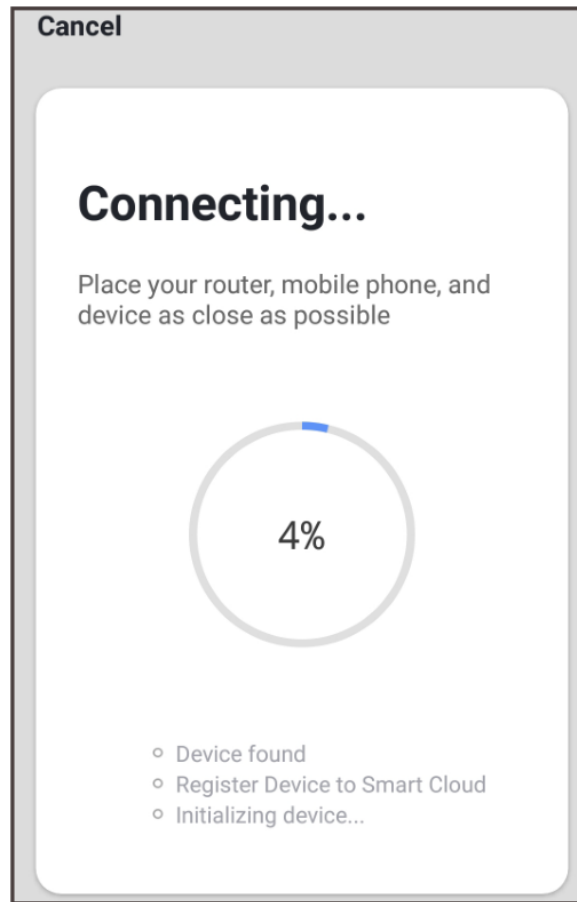
Only 2.4G Wi-Fi networks are supported >

Wi-Fi name ⇌

Enter Wifi password 👁

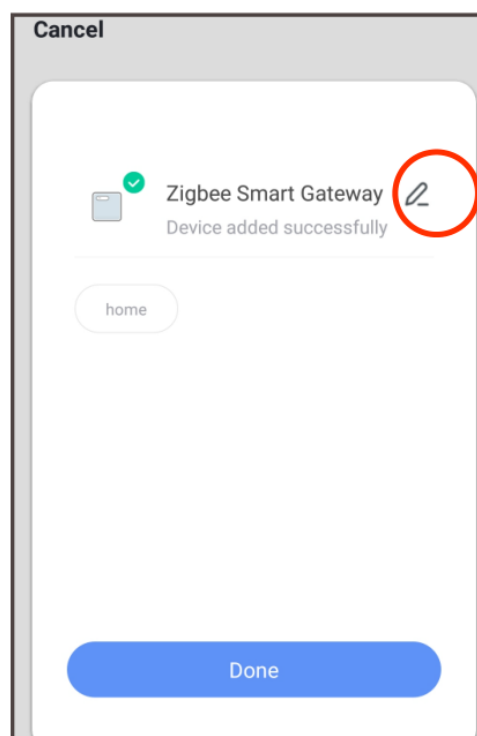
Confirm

5



- Зачекавши кілька секунд, ви побачите, що шлюз показаний, і ви можете перейменувати його

6



- Натисніть Готово, щоб завершити встановлення шлюзу