

ПОСІБНИК З ЕКСПЛУАТАЦІЇ

Розумний сенсорний перемикач ZigBee

Вам знадобиться додаток Nous Smart Home. Відскануйте QR-код або завантажте його за **прямим посиланням**



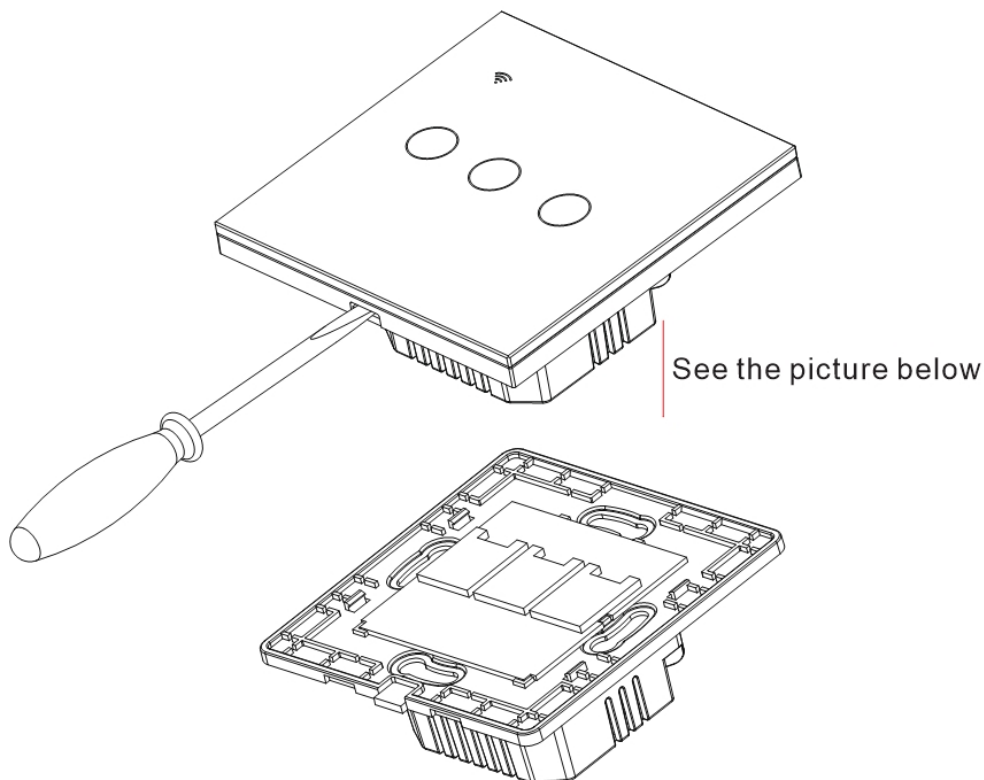
ЗАПОБІЖНІ ЗАХОДИ

- Уважно прочитайте цей посібник.
- Використовуйте продукт у межах температури та вологості, зазначених у технічному паспорті.
- Не встановлюйте виріб поблизу джерел тепла, таких як радіатори тощо.
- Не допускайте падіння пристрою та механічних навантажень.
- Не використовуйте для чищення виробу хімічно активні та абразивні миючі засоби. Використовуйте для цього вологу фланелеву серветку.
- Не перевантажуйте вказану ємність. Це може спричинити коротке замикання та ураження електричним струмом.
- Не розбирайте виріб самостійно - діагностику і ремонт пристрою необхідно проводити тільки в сертифікованому сервісному центрі.

Як підключити та використовувати

Відокремте верхню і баштову частини від вимикача за допомогою викрутки

Demension:3.4x3.4x1.39in

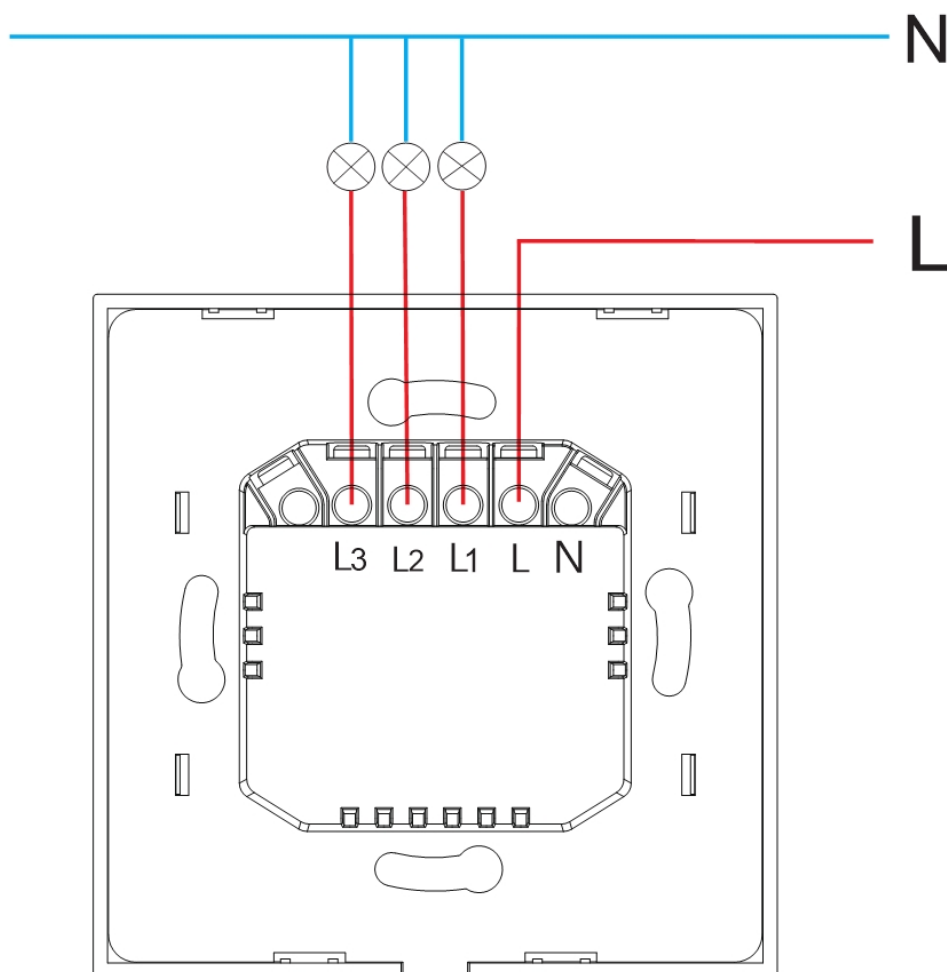


Увага: Нижче наведено два типи електропроводки: без нейтрального проводу та необхідний нейтральний дріт,

Увага: Без нульового проводу

Підготовка до монтажу електропроводки

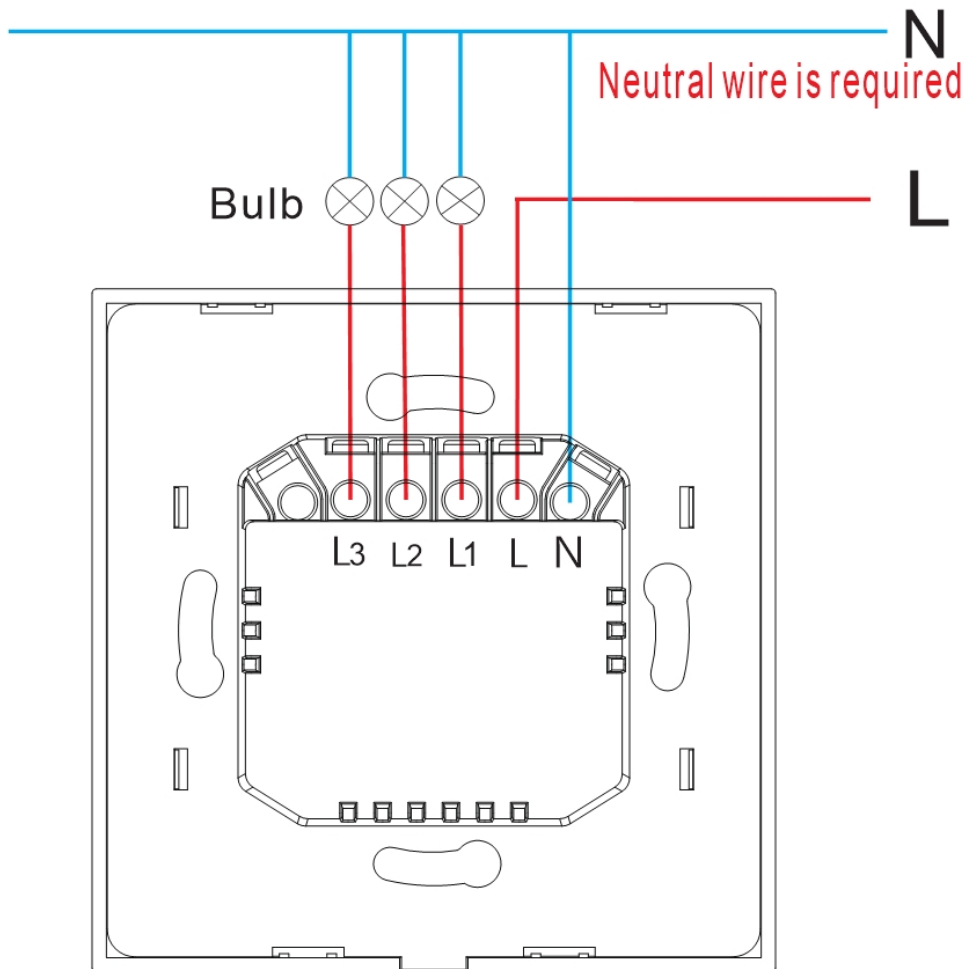
1. Провід під напругою з'єднує клему «L»
2. Провід лампи з'єднує «L1, L2,L3» клему 1, групу з'єднує «L1», клему 2, групу з'єднує «L1, L2», клему 3, групу з'єднує «L1, L2, Термінал L3».



Увага: необхідний нульовий провід.

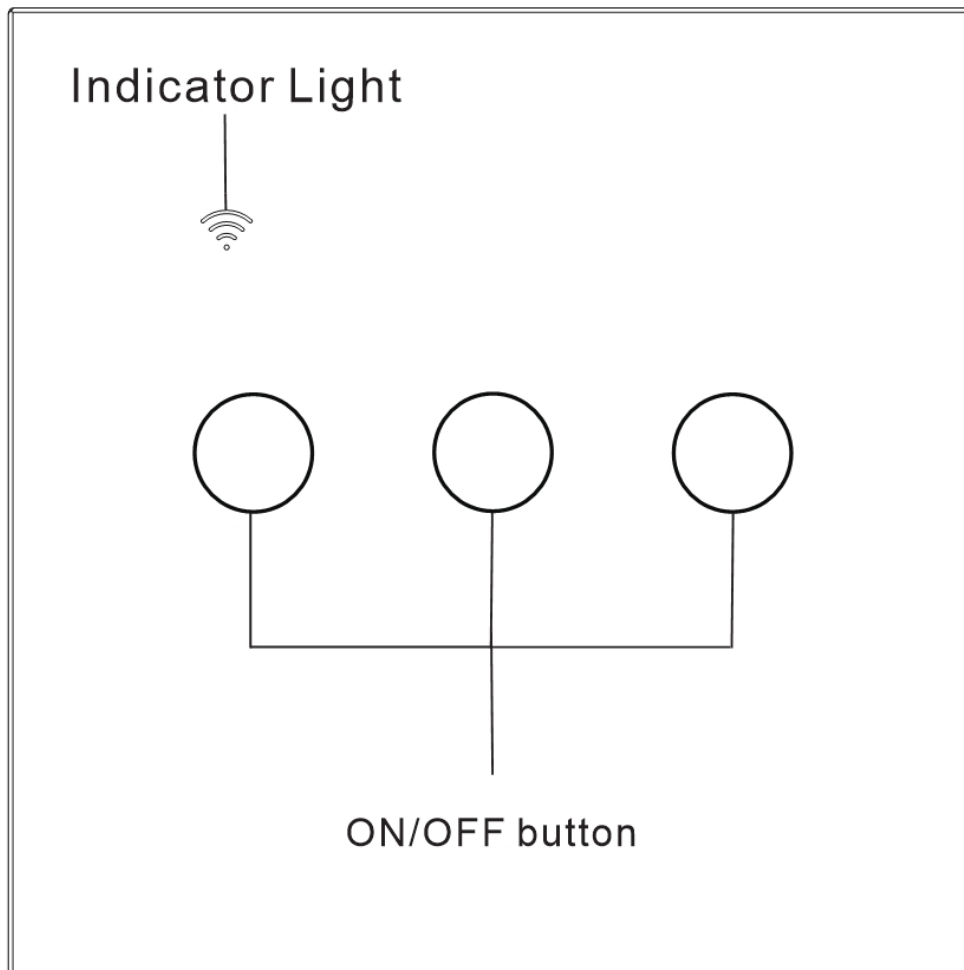
Підготовка до монтажу електропроводки

1. Провід під напругою з'єднує клему «L»
2. Провід лампи з'єднує клему «L1, L2,L3»
3. Нейтральний провід з'єднує клему «N» з'єднується з клемою 1, група з'єднує «L1», з'єднується з клемою 2 «L1, L2» клемма 3 з'єднує клему "L1, L2, L3".



Монтаж вимикача на стіні

1. Помістіть частини опори комутатора в коробку комутатора на стіні
- . 2. Закріпіть два бічні гвинти.
3. Встановіть верхній корпус (встановіть згори)
4. Закрийте верхній корпус вимикача.
5. Увімкніть електрику, після чого світлодіодний індикатор швидко блимне для створення пари. (або утримуйте палець на кнопці ввімк./вимк. протягом 10 секунд, щоб розпочати сполучення)

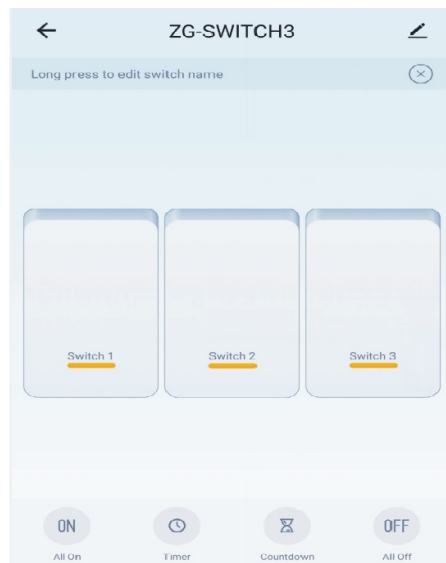
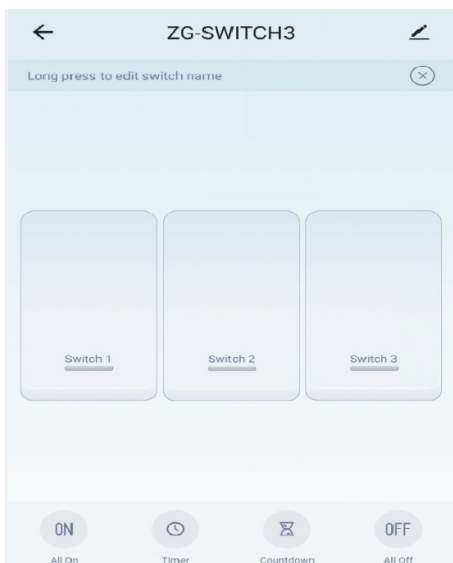
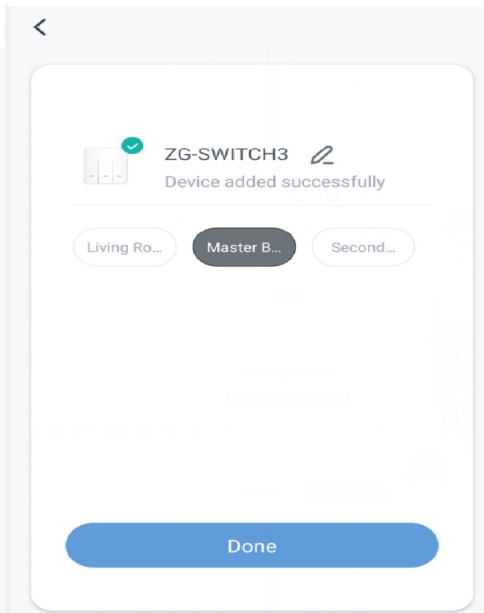
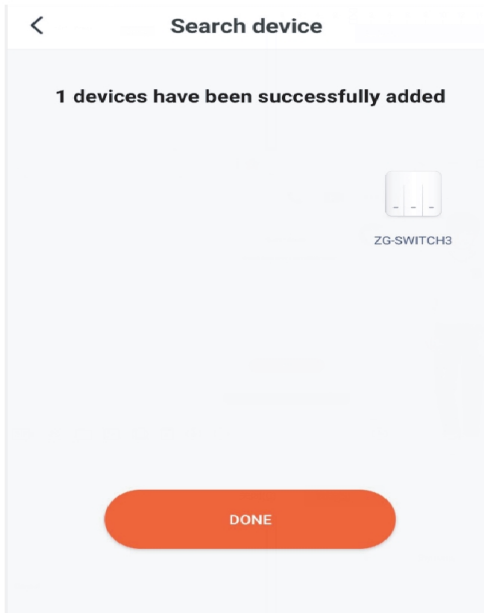
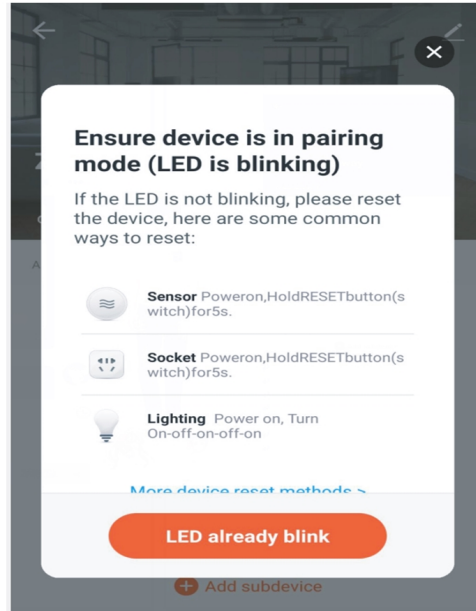
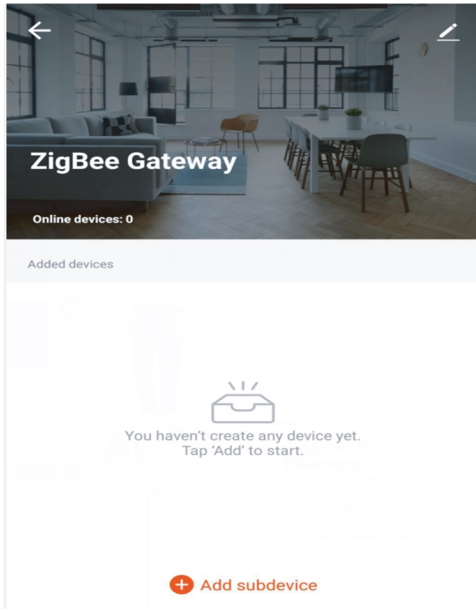


Статус світлового індикатора:

1. Світло горить: - Перемикач успішно підключено до мобільного телефону APP.
2. Індикатор повільно блимає: комутатор не підключений до мережі.
3. Світло блимає безперервно та швидко: комутатор готовий до підключення до мобільного телефону APP.
4. Індикатор блимає 1 раз кожні 3 секунди: перемикач перебуває в режимі сполучення з точкою доступу.

Підключення до програми:

1. Переконайтеся, що вимикач електрифікований. Натисніть будь-яку кнопку вимикача протягом 6-10 секунд, доки індикатор не почне швидко блимати.
2. Після підключення інтелектуального шлюзу до APP, спочатку клацніть доданий підпристрій, а потім натисніть «Індикатор блимає».
3. Пристрій підключається автоматично, а потім натисніть «Готово», коли пристрій успішно додано.



Увага: Zigbee Gateway можна підключити лише до одного облікового запису. Спільне керування можливе, додавши до свого будинку більше ніж одного члена сім'ї.

Як підключитися до Alexa або Google Assistant:



Alexa TUTORIAL



Google Home TUTORIAL