

Посібник з експлуатації

Розумний бездротовий міні- комутатор ZigBee LZ4

Вам знадобиться додаток Nous Smart Home. Відскануйте QR-код або завантажте його за **прямим посиланням**



ЗАПОБІЖНІ ЗАХОДИ

- Уважно прочитайте цей посібник.
- Використовуйте продукт у межах температури та вологості, зазначених у технічному паспорті.
- Не встановлюйте виріб поблизу джерел тепла, таких як радіатори тощо.
- Не допускайте падіння пристрою та механічних навантажень.
- Не використовуйте для чищення виробу хімічно активні та абразивні миючі засоби. Використовуйте для цього вологу фланелеву серветку.
- Не розбирайте виріб самостійно - діагностику і ремонт пристрою необхідно проводити тільки в сертифікованому сервісному центрі.

Світлодіод вниз

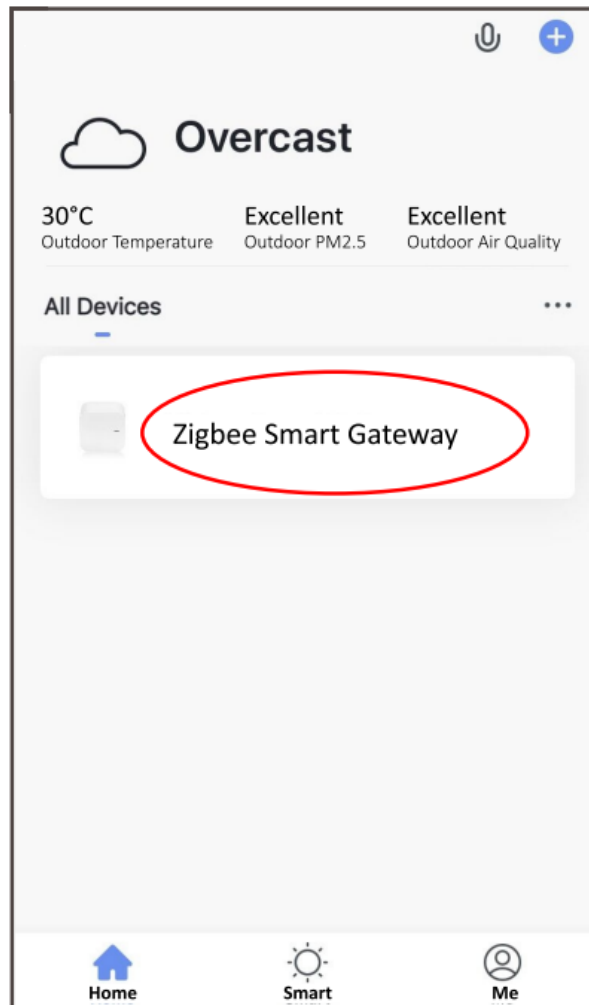
- Блімає: пристрій переходить у режим конфігурації мережі Zigbee (підготовка до підключення шлюзу)
ВИМКНЕ: пристрій перебуває в режимі очікування

Кнопка вниз

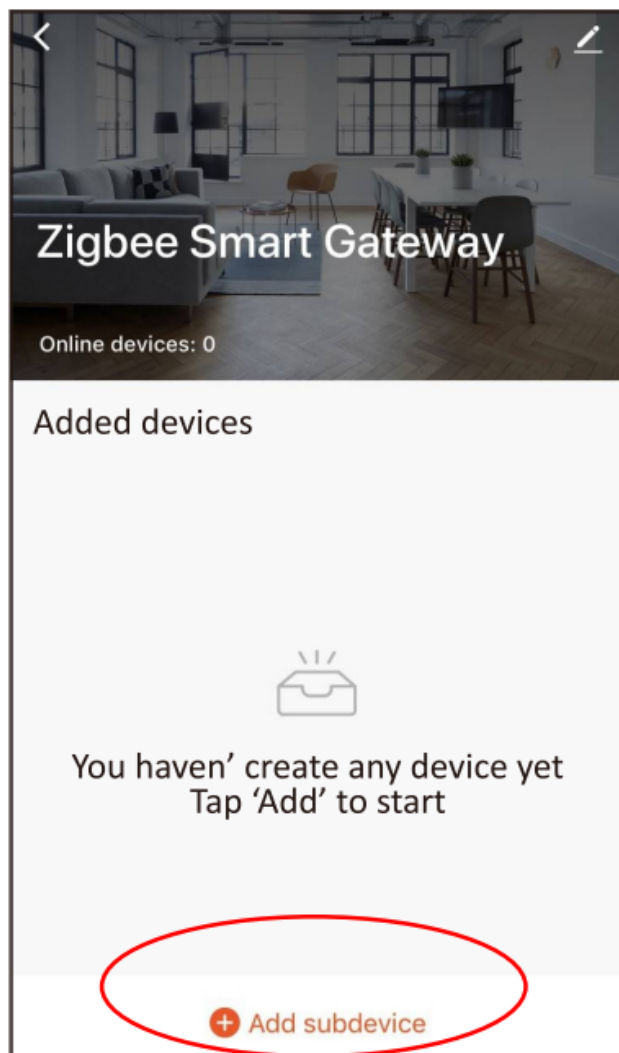
- Скинути або увійти в режим конфігурації: натисніть і утримуйте кнопку протягом 5 секунд, поки синій світлодіод не почне блимати, пристрій увійде в режим конфігурації

Як додати свій пристрій до програми Nous Smart

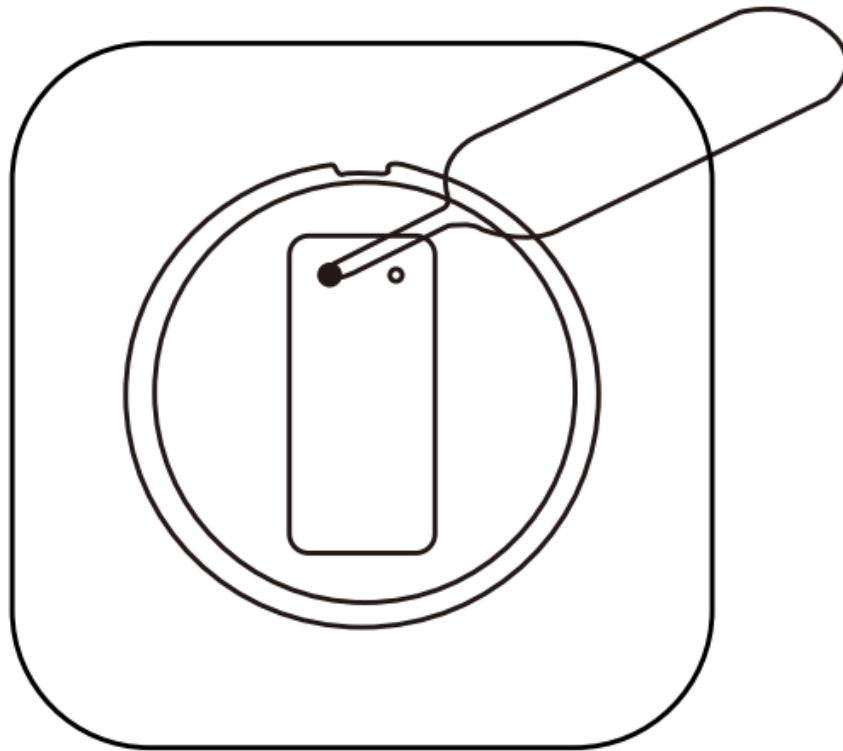
- Відкрийте програму Nous Smart Home на головній сторінці розумного шлюзу, натисніть: Zigbee Smart Gateway



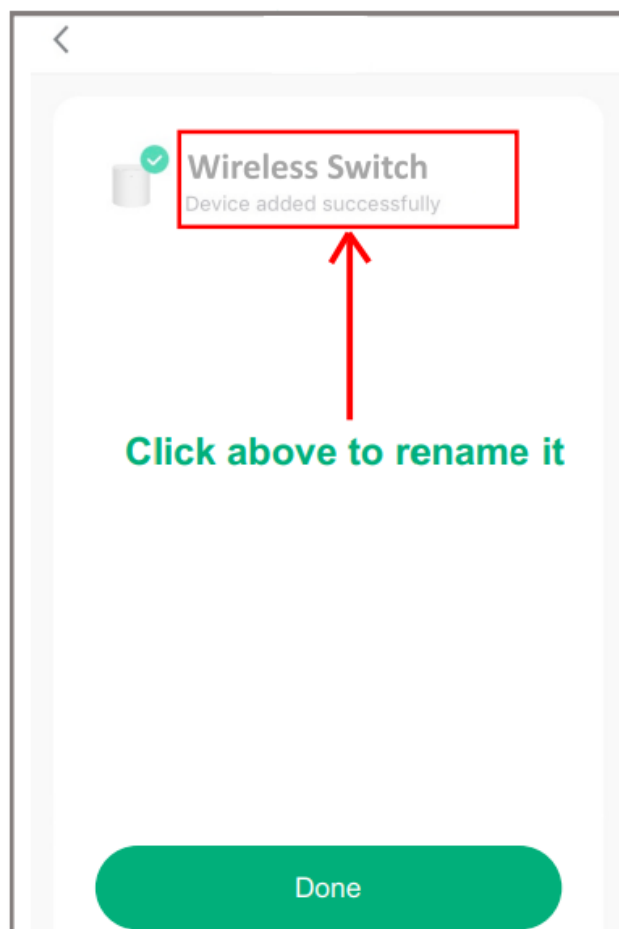
- Натисніть + і Додати пристрій



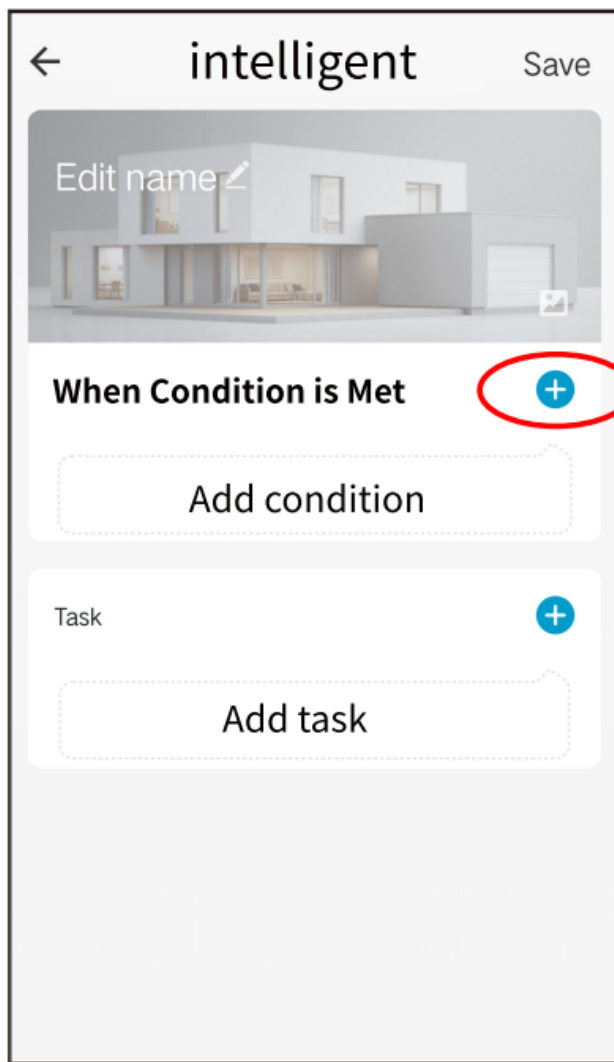
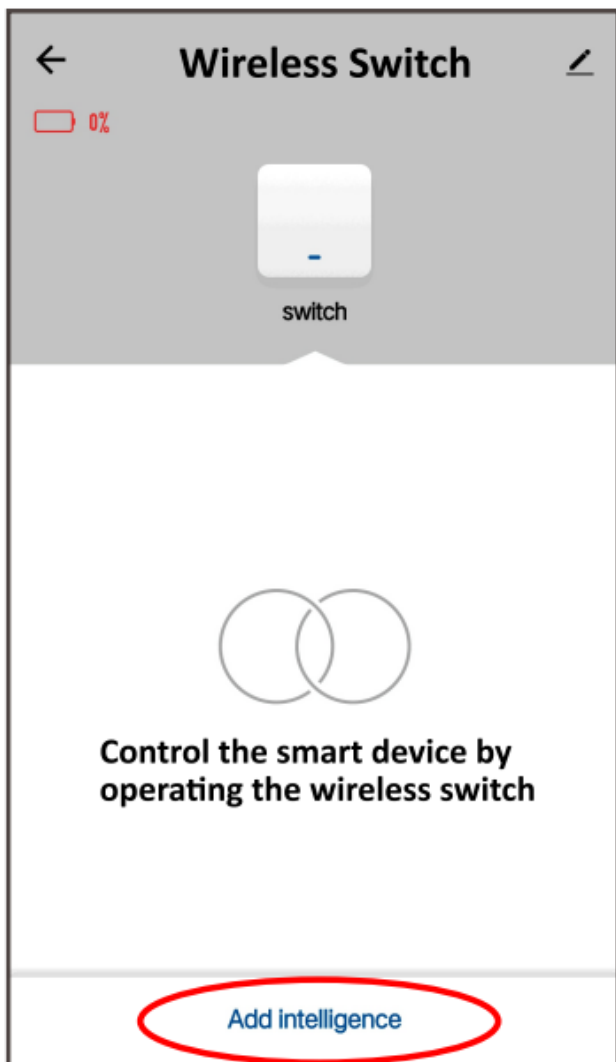
- . Зніміть ізоляційний лист і натисніть кнопку скидання протягом 5 секунд, доки синій світлодіод не почне блимати, потім натисніть «Світлодіод уже блимає» в додатку.

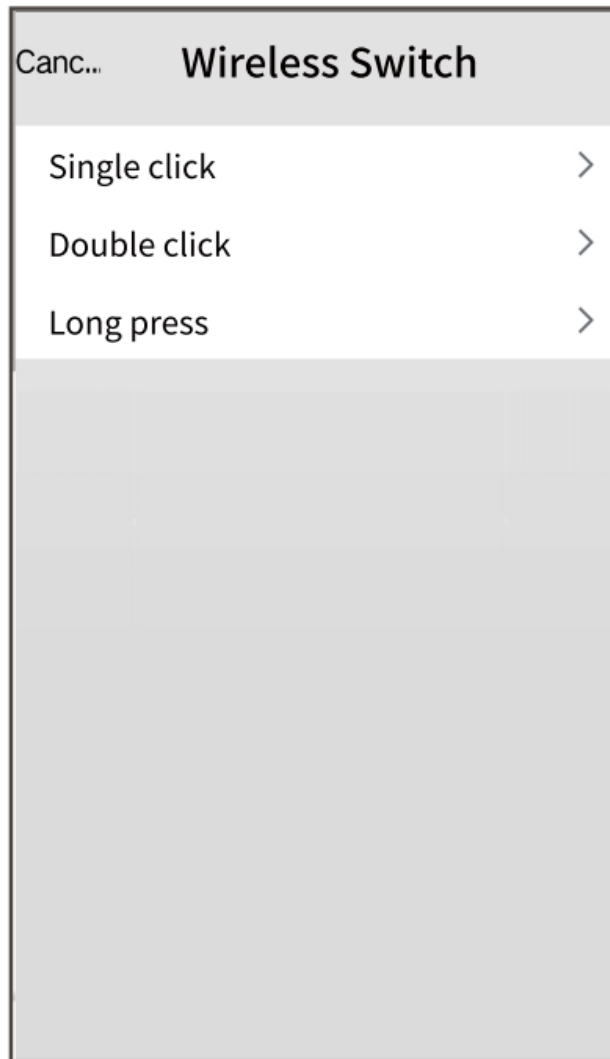


- Зачекавши кілька секунд, ви побачите, що цей пристрій показано, і ви можете перейменувати його.



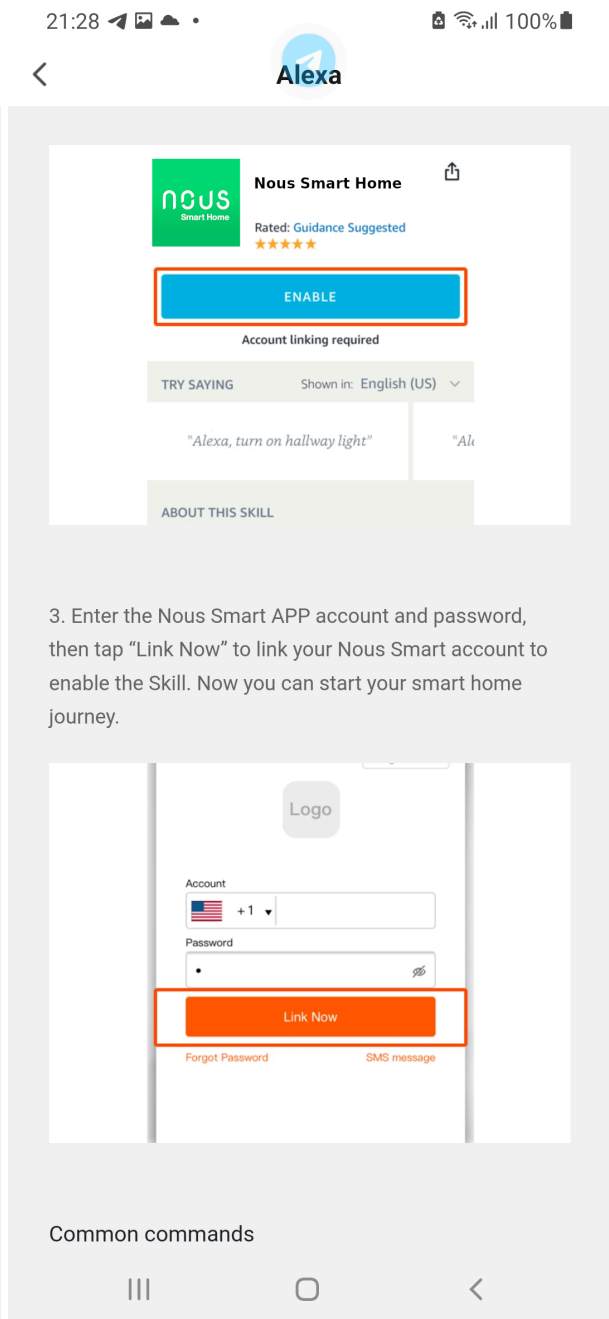
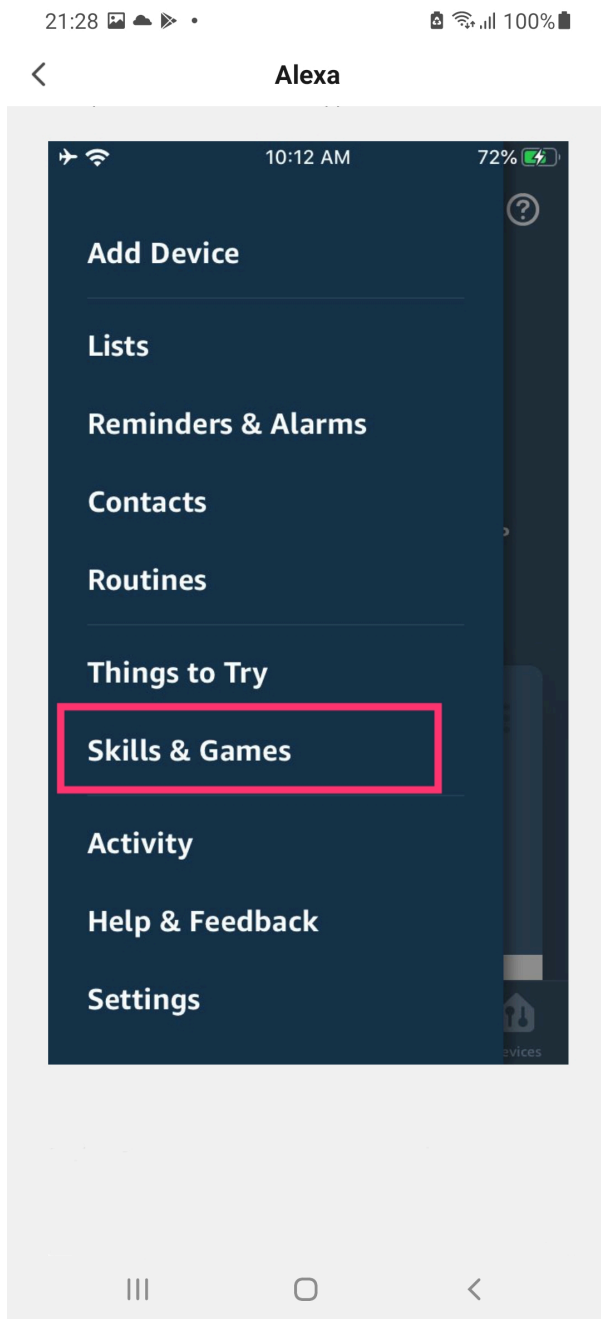
- Встановіть функцію кнопки одним клацанням/подвійним клацанням/тривалим натисканням.





Як підключити свій пристрій до Alexa

1. Ви повинні мати додаток Alexa на своєму смартфоні
2. Зайдіть в налаштування і натисніть «Навички та ігри»
3. Знайдіть навичку Nous Smart Home
4. Увімкніть це
5. Пов'яжіть свій обліковий запис Nous із Alexa
6. Попросіть Alexa відкрити нові пристрої



3. Enter the Nous Smart APP account and password, then tap "Link Now" to link your Nous Smart account to enable the Skill. Now you can start your smart home journey.

Як підключити свій пристрій до Google Home

1. Ви повинні мати додаток Google Home на своєму смартфоні
2. Перейдіть у домашні налаштування та натисніть "працює з Google"
3. Знайдіть Nous Smart Home
4. Зв'яжіть обліковий запис із Google Home
5. Усі пристрої з програми Nous Smart після синхронізації з'являться в Google Home

